

EINFAMILIENHAUS

Typ DH 120

Bauunternehmen
Sascha Piasecky GmbH

Alte Dorfstraße 23
21726 Hagenah

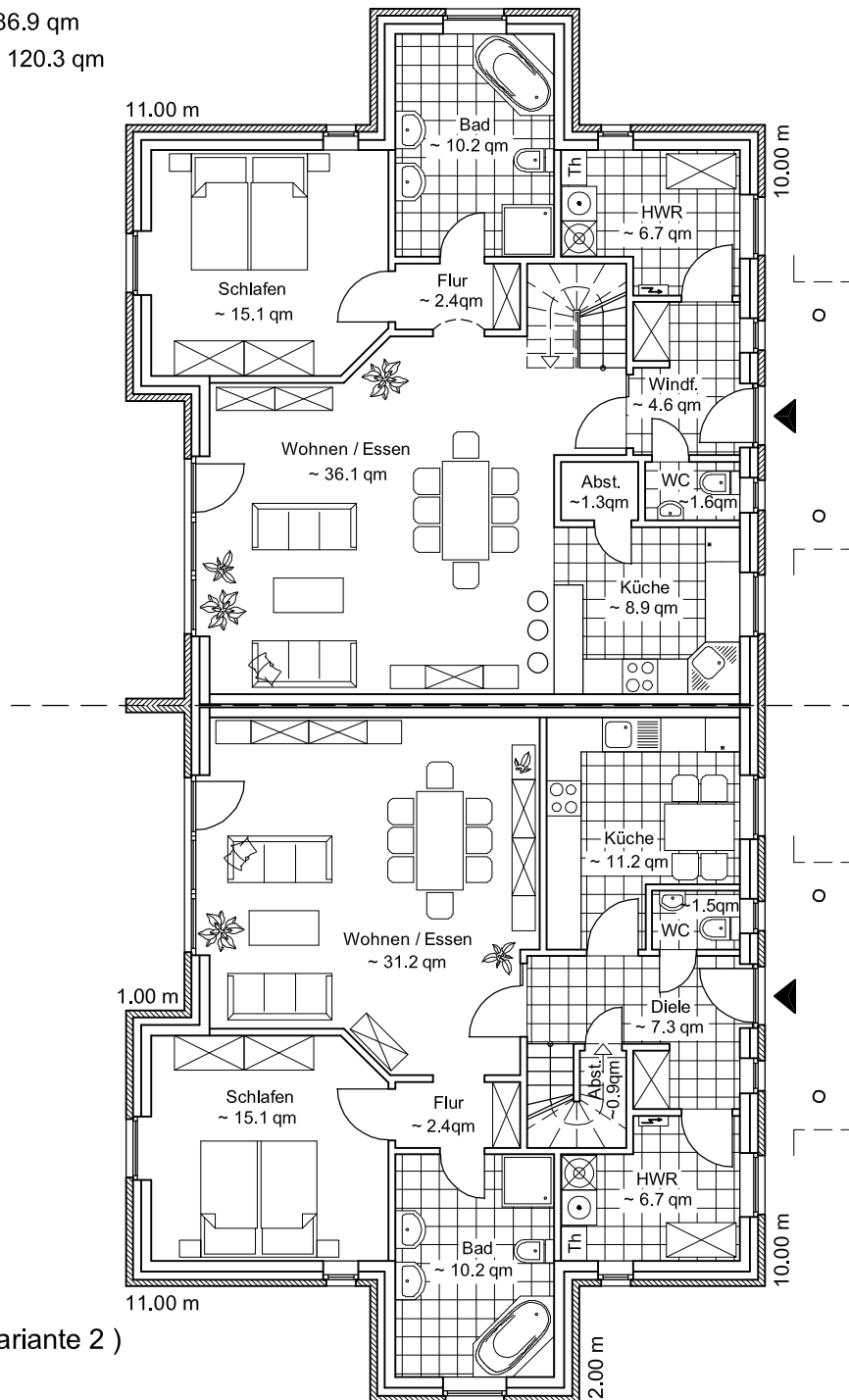


Erdgeschoss (Variante 1)

je Haushälfte :

Wohnfläche EG : ~ 86.9 qm

Wohnfläche EG + DG : ~ 120.3 qm



Erdgeschoss (Variante 2)

je Haushälfte :

Wohnfläche EG : ~ 86.5 qm

Wohnfläche EG + DG : ~ 119.9 qm